

## Pojemniki transportowe EURO, ażurowe

- Uniwersalne pojemniki plastikowe ażurowe przeznaczone do transportu i przechowywania różnorodnych detali i towarów, również **produktów spożywczych**

- Wykonane z polipropylenu PP (nieprzemiatowe) posiadają **dobrą odporność chemiczną** oraz **wytrzymałość mechaniczną**

### • **Konstrukcja** pojemników transportowych EURO ażurowych

- Ażurowe ścianki i dno (typ I)



- ścianki perforowane
- dno perforowane
- otwory w narożnikach **ułatwiający czyszczenie**
- Spód pojemników EURO typ I

- Ażurowe ścianki i pełne dno (typ II)



- ścianki perforowane
- dno pełne
- Spód pojemników EURO typ II



- spód ażurowy wzmocniony kratownicą



- spód gładki

- Bok z uchwytami pojemnika transportowego



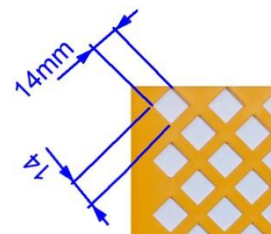
- uchwyty otworowe

- Bok dłuższy pojemnika transportowego



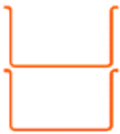
- wieńce i żebra usztywniające
- pole na etykietę (tylko pojemniki o wysokości 200/300/410mm)

- Perforacja pojemników EURO ażurowych



- perforacja kwadratowa 14 x 14mm

• **Składowanie** pojemników transportowych EURO



· piętrzenie w stosie do 8szt. z ładunkiem, z pokrywami lub bez

• **Właściwości** i poświadczenia

• Wykonane z polipropylenu

• Atest do żywności • Normy

• Produkt europejski



· wysoka odporność chemiczna  
· temperatura pracy -20°C do +60°C



Atest PZH

**ISO 9001**



Gwarancja



• **Akcesoria** do pojemników transportowych EURO

• Pokrywa



· nakładana na pojemnik

• Wózek-podstawa do pojemników EURO



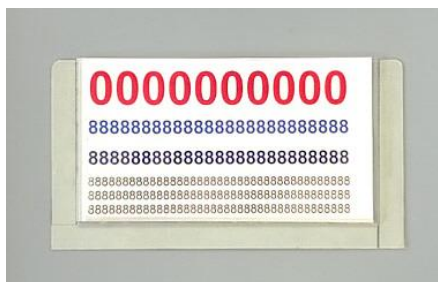
· do wszystkich pojemników/skrzynek EURO 600x400mmm

• Klamra do etykiet



· wciskana na żebro pojemnika

• Kieszonka na etykiety



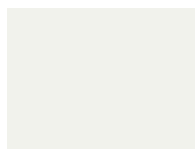
· naklejana na pojemnik

• Nadruki na pojemnikach



· nadruk metodą "hot-print"

• **Kolorystyka pojemników transportowych EURO**



Niebarwiony  
(mleczny)



Czerwony



Niebieski



Szary



Zielony



Żółto  
pomarańczowy

 **Pojemnik transportowy EURO 600x400x130, ażurowy, kolor**

- Wykonany z polipropylenu



z atestem do żywności



Wymiary gabarytowe (dług. x szer. x wys.)	600 x 400 x 130mm
Wymiary wewnętrzne (dług. x szer. x wys.)	565 x 367 x 127mm
• Dno ażurowe • Ścianki ażurowe • Otwory w narożnikach • Uchwyty otworowe	
Zakres temperatur pracy	od -20°C do +40°C
Pojemność pojemnika	28,0l
Ładowność	25,0kg
Ciężar	1,4kg
<b>Kod produktu</b>	<b>05-262-02</b>

 **Pojemnik transportowy EURO 600x400x130, ażurowe ścianki, kolor**

- Wykonany z polipropylenu



z atestem do żywności



Wymiary gabarytowe (dług. x szer. x wys.)	600 x 400 x 130mm
Wymiary wewnętrzne (dług. x szer. x wys.)	565 x 367 x 127mm

- Dno pełne • Ścianki ażurowe • Uchwyty otworowe

Zakres temperatur pracy od -20°C do +40°C

Pojemność pojemnika 28,0l

Ładowność 30,0kg

Ciężar 1,5kg

**Kod produktu 05-269-02**

**Pojemnik transportowy EURO 600x400x200, ażurowy, kolor**

- Wykonany z polipropylenu



z atestem do żywności



Wymiary gabarytowe (dług. x szer. x wys.) 600 x 400 x 200mm

Wymiary wewnętrzne (dług. x szer. x wys.) 565 x 367 x 197mm

- Dno ażurowe • Ścianki ażurowe • Otwory w narożnikach • Uchwyty otworowe

Zakres temperatur pracy od -20°C do +40°C

Pojemność pojemnika 39,0l

Ładowność 25,0kg

Ciężar 1,5kg

**Kod produktu 05-263-02**

**Pojemnik transportowy EURO 600x400x200, ażurowe ścianki, kolor**

- Wykonany z polipropylenu



z atestem do żywności



Wymiary gabarytowe (dług. x szer. x wys.) 600 x 400 x 200mm

Wymiary wewnętrzne (dług. x szer. x wys.)	565 x 367 x 197mm
• Dno pełne • Ścianki ażurowe • Uchwyty otworowe	
Zakres temperatur pracy	od -20°C do +40°C
Pojemność pojemnika	39,0l
Ładowność	30,0kg
Ciężar	1,6kg
<b>Kod produktu</b>	<b>05-268-02</b>

**Pojemnik transportowy EURO 600x400x300, ażurowy, kolor**

- Wykonany z polipropylenu



z atestem do żywności



Wymiary gabarytowe (dług. x szer. x wys.)	600 x 400 x 300mm
Wymiary wewnętrzne (dług. x szer. x wys.)	565 x 367 x 297mm
• Dno ażurowe • Ścianki ażurowe • Uchwyty otworowe	
Zakres temperatur pracy	od -20°C do +40°C
Pojemność pojemnika	44,5l
Ładowność	40,0kg
Ciężar	2,2kg
<b>Kod produktu</b>	<b>05-264-02</b>

**Pojemnik transportowy EURO 600x400x410, kolor**

- Wykonany z polipropylenu



z atestem do żywności



Wymiary gabarytowe (dług. x szer. x wys.)	600 x 400 x 410mm
Wymiary wewnętrzne (dług. x szer. x wys.)	565 x 367 x 395mm
• Dno ażurowe • Ścianki ażurowe • Uchwyty otworowe	
Zakres temperatur pracy	od -20°C do +40°C
Pojemność pojemnika	67,0l
Ładowność	40,0kg
Ciężar	2,58kg
<b>Kod produktu</b>	<b>05-265-02</b>

**Pokrywa do pojemników 600x400 EURO**

- Wykonana z polipropylenu



z atestem do żywności



Wymiary gabarytowe (dług. x szer. x wys.)	600 x 400 x 200mm
Zakres temperatur pracy	od -20°C do +60°C
Ciężar	0,49kg
<b>Kod produktu</b>	<b>05-270</b>

**Wózek-podstawa do pojemników 600x400, plastikowy**

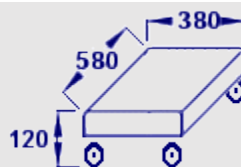


Wykonany z polipropylenu



Przeznaczony do pojemników EURO/ skrzynek na mięso o wymiarach podstawy 600x400mm

Wymiary gabarytowe (dług. x szer. x wys.)



Wyposażony w 4 kółka skrętne Ø100mm, z bieżnikiem gumowym

Opcje kółek

- bez hamulca (standard)
- z hamulcem na 1 kółku (opcja)

Ładowność

150kg

Ciężar

3,2kg

Kod produktu

05-323

**Wózek do pojemników EURO, metalowy**



Wymiary gabarytowe (dług. x szer. x wys.)

616 x 415 x 158mm

Wykonany z blachy stalowej, malowanej

Posiada zaczepy z obu stron do holowania


Wyposażony w 4 kółka skrętne Ø100mm, z bieżnikiem gumowym, bez hamulca

Ładowność

250kg





Ciężar 0,49kg

Kod produktu 05-270

 Informacja o warunkach zakupu i dostawy



PZT PRYMAT Sp.j. **Dział Sprzedaży**

 801 003 192 (**Infolinia**)  74 831 18 82  694 486 552  74 661 41 16 (faks)

 [handel@prymat.com](mailto:handel@prymat.com)

[www.prymat.com](http://www.prymat.com)

[www.zaopatrzenie.com.pl](http://www.zaopatrzenie.com.pl)